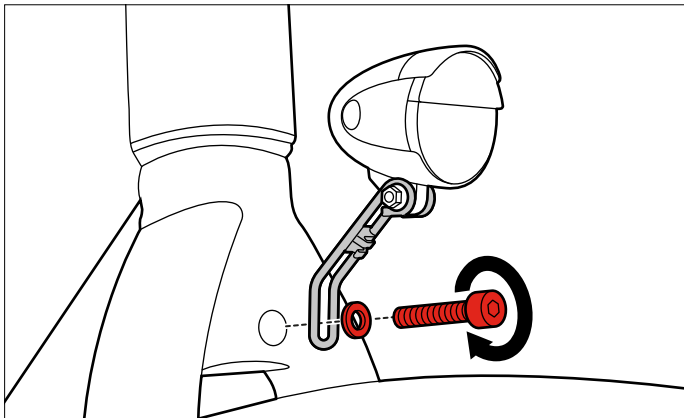




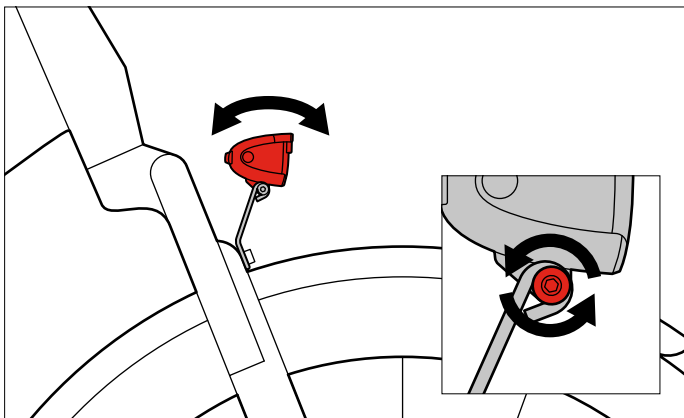
#### MONTAGE ASSEMBLY



Der ZL 850 Halter muss fest an der vorgefertigten standardisierten Bohrung angebracht werden.

The ZL 850 bracket must be firmly mounted using the prefabricated standardized hole.

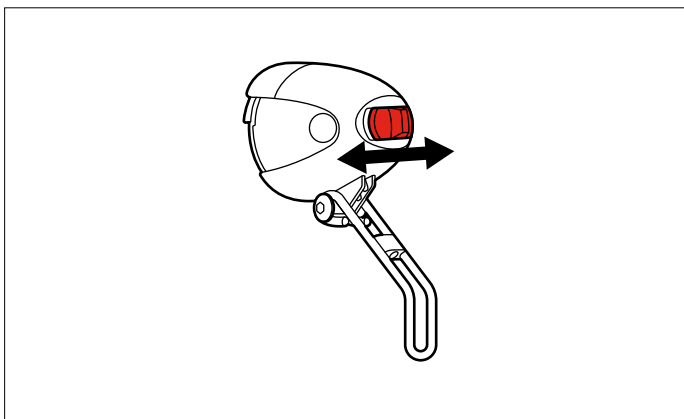
#### EINSTELLUNG DES WINKELS ADJUST ANGLE



Verstellen Sie den Winkel des Frontscheinwerfers mit einem Inbusschlüssel.

Use an Allen key to adjust the angle of the front light.

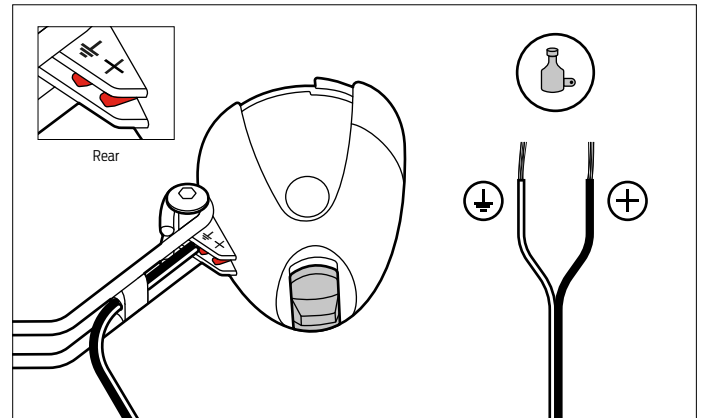
#### BETRIEB OPERATION



Verschieben Sie den Schalter, um den Frontscheinwerfer ein- oder auszuschalten (achten Sie darauf, dass der Dynamo Strom liefert).

Slide the button to turn the front light on or off (be sure dynamo provides power).

#### VERBINDEN CONNECT

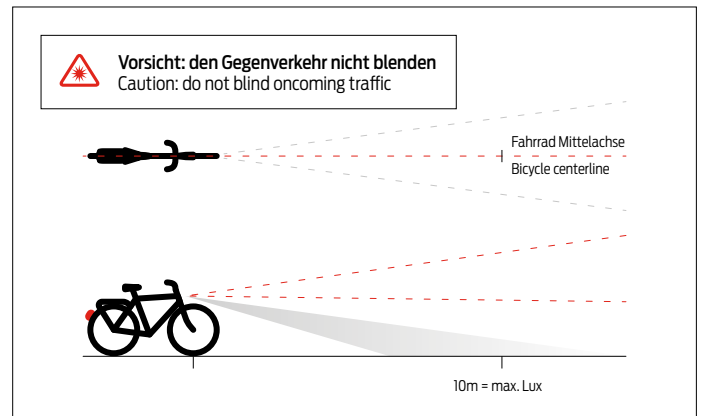


Verbinden Sie das mitgelieferte Kabel mit dem Frontscheinwerfer und dem Dynamo (6V).  
Optional: Verbinden Sie das Rücklicht, um beide mit dem Schalter des Vorderlichts zu bedienen.

Connect the supplied cable to the front light and dynamo (6V).

Optional: connect the rear light to operate both using the switch of the front light.

#### MONTAGEHÖHE ASSEMBLY HEIGHT



Richten Sie den Frontscheinwerfer auf die Mittelachse des Fahrrads aus.

Align the front light with the center axis of the bike.



### Hinweise StVZO

Die LS 583 Retro sind in Deutschland für den Straßenverkehr als Beleuchtung für Fahrräder mit Dynamo zulässig.

Bei den Geräteausführungen mit Schalter ist die Fahrradschlussleuchte am Frontscheinwerfer und nicht an der Fahrradlichtmaschine anzuschließen, um zu gewährleisten, dass die Fahrradschlussleuchte und Frontscheinwerfer gemeinsam geschaltet werden.

Beim Ausfall der Haupt-Leuchtdiode für das Abblendlicht ist die gesamte Leuchteinheit nicht mehr funktionsfähig und muss ausgetauscht werden. Der Frontscheinwerfer muss fest an der Fahrradgabel montiert werden.

Die minimale Anbauhöhe des Frontscheinwerfers am Fahrrad beträgt 400 mm, die maximale Anbauhöhe des Frontscheinwerfers am Fahrrad beträgt 1200 mm. Lichttechnische Einrichtungen am Fahrrad dürfen nicht verdeckt sein.

• Frontscheinwerfer K-978

### Gewährleistung und Service

Für die Gewährleistung gelten die gesetzlichen Bestimmungen. Wir haften gegenüber unseren jeweiligen Vertragspartnern. Wenden Sie sich bei Reklamationen an Ihren Händler. Bei Fragen steht Ihnen das TRELOCK Service Center zur Verfügung:

TRELOCK GmbH, Postfach 7880, 48042 Münster, Deutschland, Tel. 0251 91999 - 0, [www.trelock.de](http://www.trelock.de)

Bei berechtigten Ansprüchen auf Gewährleistung wird das Produkt repariert oder Sie erhalten ein Austauschgerät – Anspruch besteht nur auf das zu diesem Zeitpunkt aktuelle Modell. Die Garantie ist nur gültig, wenn das Product nach dem Kauf nicht gewaltsam geöffnet oder beschädigt

wurde. Verschleißteile sind von der Gewährleistung ausgenommen. Für Mangel- und Folgeschäden kann TRELOCK aus dieser Gewährleistung nicht haftbar gemacht werden. Diese Garantie gilt für einen Zeitraum von 2 Jahren ab Kaufdatum mit Vorlage des originalen Kaufbelegs. Der Hersteller behält sich technischen Änderungen vor.

### Reinigungshinweise

Scharfe oder lösungsmittelhaltige Reinigungsmittel können den Kunststoff angreifen und zur Beschädigung des Produktes führen.

### Sicherheitshinweise

Lesen Sie vor Gebrauch die Bedienungsanleitung und die Sicherheitshinweise sorgfältig durch. Das Product keinesfalls öffnen. Betriebstemperatur -10 °C to + 50 °C. Technische Änderungen vorbehalten.

Stand: 12/2013

### Entsorgung

Dieses Produkt darf nicht über den Hausmüll entsorgt werden. Sie können es kostenlos bei einer örtlichen Gemeindeabgabestelle, einem Sammelpunkt oder einem örtlichen Händler entsorgen. Dort kann dieses Produkt umweltfreundlich recycelt werden, indem es fachgerecht demontiert wird. Aus Sicherheitsgründen versuchen Sie dies nicht selbst zu tun.

### Information StVZO

The LS 583 Retro are approved for use on roads in Germany as lighting for bicycles with a dynamo (StVZO).

For the unit versions with switch, the bicycle rear light must be connected to the bicycle front light and not to the dynamo to ensure that the bicycle rear light and bicycle front light are switched together.

If the main light-emitting diode for the low beam fails, the entire light unit is no longer functional and must be replaced. The front light must be firmly mounted on the bicycle fork.

The minimum mounting height of the front light on the bicycle is 400 mm, the maximum mounting height of the front light on the bicycle is 1200 mm. Lighting equipment on the bicycle must not be blocked.

• Front light K-978

### Guarantee and service

The guarantee terms are defined by legal provisions. Our liability extends to our respective contract partners. If you have a complaint, please approach your dealer. The TRELOCK Service Center will be happy to answer any questions you may have:

TRELOCK GmbH, P. O. Box 7880, 48042 Münster, Germany, Fon +49 (0) 251 91999 - 0, [www.trelock.com](http://www.trelock.com)

In the event of a justifiable guarantee claim, the product will be repaired or replaced. Claim for replacement applies only to the current model applicable at this time. The guarantee is valid only if the product has not been forced open or damaged after purchase. Wearing parts are excluded from the guarantee. TRELOCK cannot be made liable for any consequential loss or damage resulting from this guarantee claim. This guarantee is valid for two years

from the date of purchase, on submission of the original purchase receipt. The manufacturer reserves the right to make technical modifications.

### Cleaning instructions

Abrasive items or solvent-based cleaning agents can corrode the plastic and lead to damage of the product.

### Safety information

Read the operating manual and safety information carefully before use. Never open the product or the battery. Operating temperature -10 °C to + 50 °C.

Technical changes are reserved.

Status: 12/2013

### Disposal

This product must not be disposed of with household waste. You can dispose it, free of charge, at a local municipality drop-off, at a collection point or at a local retailer. There, this product can be recycled in an environmentally friendly manner by professionally disassembling the product. For safety reasons do not try to do this yourself.