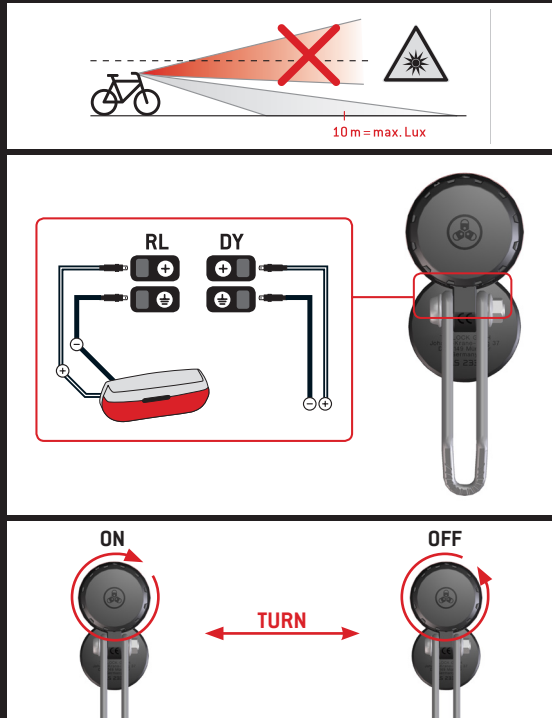


BEDIENUNGSANLEITUNG LS 232 / OPERATING MANUAL LS 232



- Die LS 232 BIKE-^l VEO ist in Deutschland für den Straßenverkehr als Beleuchtung für Fahrräder zulässig (StVZO). LS 232 ~~~~~ K 1386
- Bei den Geräteausführungen mit Schalter ist die Fahrradschlussleuchte am Fahrradscheinwerfer und nicht an der Fahrradlichtmaschine anzuschließen, um zu gewährleisten, dass die Fahrradschlussleuchte und Fahrradscheinwerfer gemeinsam geschaltet werden.
- Beim Ausfall der Leuchtdiode muss die ganze Leuchteneinheit ausgetauscht werden.
- Der Fahrradscheinwerfer darf nur an Fahrrädern mit 6 V Spannungsversorgung angebaut werden.
- Der Scheinwerfer muss fest an der Fahrradgabel montiert werden.
- Die minimale Anbauhöhe des Frontscheinwerfers/Reflektors am Fahrrad beträgt 400 mm. Die maximale Anbauhöhe des Frontscheinwerfers/Reflektors am Fahrrad beträgt 1200 mm.
- Lichttechnische Einrichtungen am Fahrrad dürfen nicht verdeckt sein.
- Rückstrahler ~~~~~ K 1223